

TITULACIÓN

El ciclo Formativo de Grado Medio de Autoedición está pensado para cubrir la demanda creciente de profesionales especialistas en el sector de las Artes Gráficas y de la impresión digital. Personas capacitadas para resolver cuestiones de retoque de imagen, edición y creación de originales de documentos gráficos para la imprenta.

Perfil del ciclo

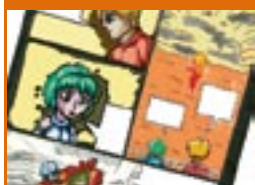
Autoedición pertenece a la familia profesional del Diseño Gráfico. El objetivo del ciclo es el de formar a futuros profesionales que desarrollen su labor en la creación y producción de documentos gráficos, logotipos, carteles, folletos y otras aplicaciones del diseño, así como en la producción editorial, revistas, periódicos, memorias de empresa y toda clase de publicaciones periódicas.

Salidas profesionales

En empresas de imprenta tradicional, imprenta rápida, rotulación y cartelería. En estudios de diseño gráfico, diseño editorial, prensa, etc. Colaboran con el ciclo empresas del sector en las prácticas en empresas. Este ciclo facilita el acceso al ciclo de grado superior de Gráfica Publicitaria.

Actividades

Participamos en Jornadas sobre diseño y realizamos visitas didácticas a empresas del sector de la impresión. Dentro de la escuela se organizan anualmente las Jornadas de Proyectos Finales, en las que participan como invitados personalidades relevantes del mundo del arte, el diseño y la fotografía.



ÁREAS

Las áreas temáticas de estudio en el ciclo de Autoedición son:

Autoedición

En este área se aprenden los métodos y procesos de trabajo necesarios para la realización de originales para su impresión. Fundamentalmente se estudian las aplicaciones informáticas relacionadas con el tratamiento de la imagen y la maquetación de documentos (Photoshop, Illustrator, InDesign, Acrobat, etc).

Fundamentos del Diseño

En este módulo se adquieren las bases del diseño gráfico, los criterios para la organización de los elementos que forman parte de un producto gráfico, cartel, folleto, etc.

Tipografía

La tipografía es todo aquello relacionado con las letras, sus diferentes tipos y como podemos organizarlas en nuestros diseños constituyen la materia de este módulo.

Técnicas gráficas industriales

Las tintas, el papel y los sistemas de reproducción de imágenes, la serigrafía, la imprenta, etc.

Historia del arte y de la imagen gráfica

Un repaso a la Historia del arte y del diseño contemporáneo.

Formación y orientación laboral

Conocer las leyes y normas laborales de este sector laboral.

Idioma: inglés

El idioma tiene un carácter técnico, especializado en el lenguaje propio del ámbito de la autoedición.

Prácticas en empresas

Prácticas laborales en empresas del sector de la impresión.

Proyecto final

El proyecto final se cursa una vez aprobados el resto de módulos. Básicamente es la realización de un trabajo de carácter profesional con la asesoría de un tutor.

ACCESOS

Acceso directo

Técnicos o Técnicos Superior en otras especialidades de la familia profesional del diseño gráfico y Graduados en Artes Aplicadas de la misma familia profesional.

Acceso mediante prueba específica

Alumnos/as que han superado E.S.O. Alumnos/as sin requisitos académicos que hayan superado la **prueba general de acceso**.

Acceso sin titulación requerida

Tener como mínimo 17 años de edad o cumplirlos en el año natural en que se realiza la prueba. En todo los caso se deberá superar, en primer lugar, la **prueba general** y también la **prueba específica**.

autoedición

Escuela de Arte
de Huesca
Ciclo Formativo
Grado Medio



Escuela de Arte de Huesca

C/ Santo Cristo de los Milagros, 21 22004 Huesca
Teléfono: 974 240 644

Información actualizada en

<http://www.escueladeartedehuesca.org>

Ponte en contacto con la escuela en:

contacto.escueladeartedehuesca@gmail.com

1.- Biblioteca. 2.- Sala de exposiciones .
3.- Aula de acceso a Internet. 4.- Entrada.
5.- Aulas. 6.- Exterior.

Fases de realización de un Proyecto Final del ciclo de Autoedición del alumno Daniel Villacampa.
Curso 2007-08.
En el interior imágenes de diferentes ejercicios realizados por los alumnos en el ciclo.

